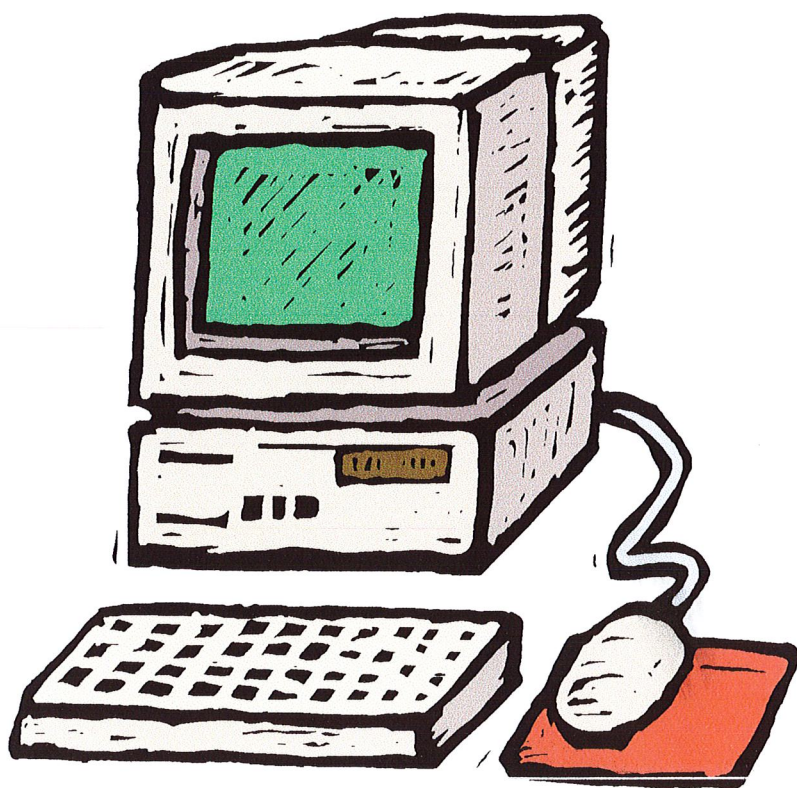


Gaudreville-la-Rivière

*FLASH'INFOS*



février 2005



# **SORTIE**

## **LES OISEAUX DE LA VALLEE DE L'ITON**

Vous munir si possible :

- de jumelles
- vêtements non bruyants



Copyright © dessin de Serge Nicolle

**DIMANCHE 13 MARS 2005**  
**RV : Mairie de Gaudreville la Rivière**  
**9H**

**Ligue** pour la Protection des Oiseaux Haute-Normandie

19 bd d'Orléans

76100 ROUEN

Tel : 02 35 03 08 26

Mail : [haute-normandie@lpo.fr](mailto:haute-normandie@lpo.fr)

Web : <http://haute-normandie.lpo.fr>



*L'Amicale des Anciens Combattants  
vous propose un voyage "découverte"  
à SAINT-PIERRE-LES-ELBEUF*

**Le samedi 9 avril 2005 (départ à 8 h30)**

PROPOSE POUR VOTRE CLUB

**NATURAL**  
JCF Diffusion  
SARASAT 2001 - 108 rue de la Ferté  
2800 Les Plaines Jean Mermoz  
83000 LA SEYNE SUR MER  
Tel : 04 94 10 80 66

**Oubliez vos tracas  
...  
Venez faire  
la fête !**

**Programme**  
Départ le matin de votre localité en autocar grand tourisme pour vous rendre au restaurant où vous serez accueilli par notre animateur qui vous accompagnera tout au long de la journée  
Vous assisterez à la présentation des dernières nouveautés de la société NATURAL JCF DIFFUSION (sans obligation d'achat)  
Ensuite à midi, un délicieux repas vous sera servi.

**Menu**  
(selon saison)  
- Terrine de la mer  
- Amandine de poularde de la Vallée d'auge  
- Garniture légumes  
- Ile flottante  
- Café  
- 1/4 de vin par personne

**Après le déjeuner**  
Dans un cadre intimiste, un nouveau spectacle digne des plus grands cabarets parisiens et new-yorkais...  
Les artistes se produisent exclusivement pour vous, ils vous feront vivre d'inoubliable moment de détente, d'émotion et de rire... laissez-vous emporter dans la magie du spectacle, oublier vos soucis et venez faire la fête avec nous, ce n'est que du bonheur !

Quelle superbe journée !

**Quand ?**  
**Le samedi 9 avril 2005**

**des artistes professionnels qui se succèdent dans un spectacle d'humour, de chansons et de danse...**

Réservez vite auprès de :  
**MARIE 04.94.10.80.66**

**Prix par personne**  
sur la base de 40 participants (Minimum)  
20 € (de 40 à 50 personnes)  
23 € (de 35 à 39 personnes)  
**Seulement !**

**QUE LE SPECTACLE COMMENCE !**  
à SAINT-PIERRE-LES-ELBEUF



M. Mme

adresse :

Participera au voyage "découverte" du 9 avril 2005  
Prix : 20 € (si 40 à 50 pers.) ou 23 € (si 35 à 39 pers.)

Bulletin à retourner à M. Jean-Claude DEBAIN, Président de l'Amicale,  
Avant le 12 mars 2005. Merci



# Canton de Conches

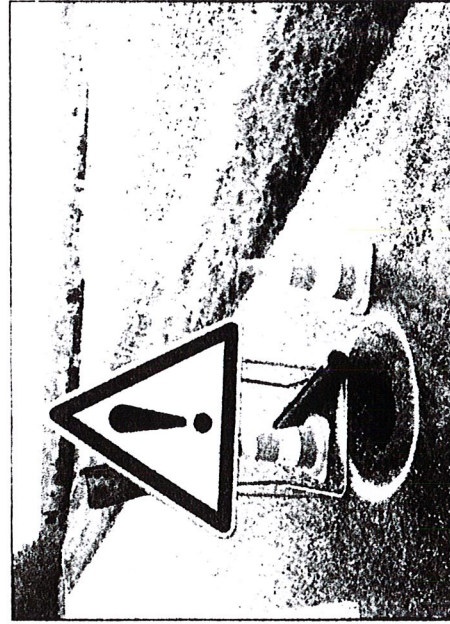
GAUDREVILLE-LA-RIVIÈRE

## Une sensation de vide !

**C**e n'était pas qu'un simple trou ! A Gaudreville-la-Rivière, les études de forage ont conclu à la présence d'une "faille" d'une quarantaine de mètres de long...

Dans notre édition du 26 janvier, nous vous relations la "mésaventure" subie par la commune de Gaudreville-la-Rivière. A savoir l'apparition d'un trou de 40 centimètres de diamètre sur la départementale 60, un orifice qui a obligé le maire Jean-Claude Debain à interdire l'usage de la chaussée et à mettre en place un système de déviation.

Depuis, on en sait un peu plus sur la nature du phénomène. Le 4 février en effet, la société Géophysique - qui a déjà procédé à des études sur le tracé Est du TGV - a sondé en profondeur le terrain. Sous forme de reconnaissances électriques, 50 mètres en aval et en amont du trou et de



Sous le trou, un "vide abyssal" d'une quarantaine de mètres de longueur...

chaque côté de la chaussée. « **Sur écran, on a pu découvrir la topographie des lieux !** » concède le premier magistrat de la commune. « **Et le résultat est assez impressionnant !** », impression confirmée une semaine plus tard par les services de la DDE qui, à leur tour, ont foré l'endroit. Au final, il apparaît que la chaussée repose sur un "vide abyssal" d'une longueur de quarante mètres

et d'une profondeur de quinze !

« **Je ne suis qu'à moitié surpris dans la mesure où les sous-sols sont pleins d'eau et que la nappe phréatique ne se situe pas loin !** » atteste Jean-Claude Debain qui, désormais, attend avec impatience la réaction d'une départementale fragilisée par les infiltrations souterraines et l'effritement du karst. Une certitude : les études diligentes

par le Conseil général - pour un montant de 10 000 euros - excluent la présence d'une marnière. « **Mais la réparation de la route reste à la charge de la DDE !** », les travaux pouvant, dans le meilleur des cas, débiter avant la fin du mois.

Concrètement et après appel d'offres, il s'agira de combler l'orifice. Non pas avec du béton, solution qui générerait l'écoulement des choses souterraines (dixit Monsieur le maire) mais avec des granulaires, intervention plus adaptée à la

A.G.A

## Tél Utiles

**SAMU** : Appelez le 15  
**GENDARMERIE** :

Appelez le 02.32.29.57.17

**POMPIERS** : le 18.

Centre de secours :  
02.32.36.16.57.

**EDF** : 0810 333 027

**GDF** : 0810 433 027

**AMBULANCE** :

Appelez le 15

**URGENTES** :

**DENTAIRES** :

Tél : 02.32.31.60.41

(dimanche et jours fériés).

**Médecin de garde** :

Centre 15.

En l'absence du médecin

traitant, appeler

le 02.32.33.32.32.

## Eure Infos à Conches

- Correspondant : Pierre-Jean Mansel, tel. 06 16 44 06 61.

- Journaliste : Charles Giocachini, 02 32 62 58 58.

## Tour et détours...

Si les travaux ne pouvaient pas se réaliser avant la fin du mois, l'état de la chaussée entraînerait quelques désagréments pour les sportifs de Gaudreville-la-Rivière et des communes alentour. En avril et mai doivent en effet se dérouler plusieurs courses cyclistes organisées par le CS Bonneville, dont le fameux Tour de la Commune. « **De surcroît, la déviation actuelle mise en place oblige les habitants à effectuer un détour de trois kilomètres !** » regrette Jean-Claude De-

# L'ASSOCIATION GAUDREVILLAISE DE PROTECTION DE L'ENVIRONNEMENT



vous invite au

**RALLYE PEDESTRE**  
qu'elle organise le **Samedi 2 avril 2005**  
en forêt et en campagne  
autour du Sec-Iton

*Départ de 13h30 à 14h00 devant la Mairie de  
Gaudreville la Rivière*

*Durée de la randonnée: 2 heures 30*

*Questionnaire sur la nature,*

*l'eau et l'Iton*

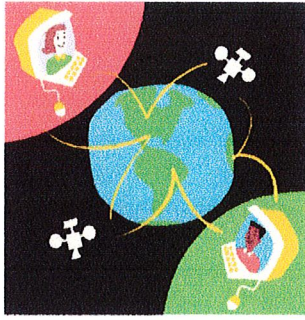
*Chasse aux trésors*

*Lots aux gagnants*

*Pot de l'amitié*



*A l'issue du rallye, et avant la remise des lots et le pot de l'amitié,  
l'association tiendra son assemblée générale annuelle qui sera ouverte,  
pour information et sans droit de vote, aux non adhérents.*



**DERNIÈRE MINUTE !**

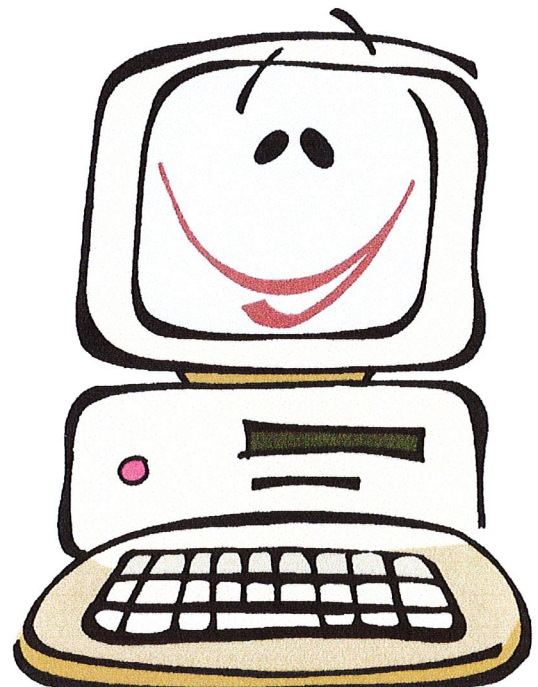
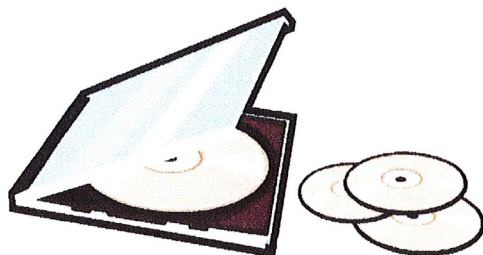
### **Ouverture d'un espace Internet à la Mairie à partir du 9 mars 2005**

La Municipalité a décidé de mettre un poste informatique, à disposition du public, à la Mairie. Ce matériel sera accessible à tous les habitants. Petits et Grands, de 7 à 77 ans..., pourront venir surfer sur le Net,

**le mercredi de 16 h à 19 h et le samedi de 10 h à 12 h.**

L'utilisation se fera sous la surveillance et la responsabilité des élus présents lors des permanences ou de la secrétaire de Mairie, Madame C. DUCHEMIN.

Que les parents se rassurent,  
par mesure de précaution,  
l'accès à certains sites sera bloqué.  
En effet, il serait navrant que cet outil,  
mis en place dans un but pédagogique  
ou ludique, soit l'occasion de laisser  
libre cours à l'imagination de quelques  
« petits coquins » qui pourraient être  
tentés de s'égarer sur d'autres chemins...



# DECLARATIONS

## DE REVENUS

**Les avocats fiscalistes  
du  
BARREAU D'EVREUX**

**VOUS CONSEILLERONT  
GRATUITEMENT POUR  
L'ETABLISSEMENT DE VOS  
DECLARATIONS**

**MERCREDI 16 MARS 2005**

**DE 9 H 00 A 12 H 30 ET DE 14 H 00 A 17 H 00**

A LA MAISON DES AVOCATS  
3 Rue de Verdun à EVREUX – Face au nouveau Palais de justice