

# Gaudreville-La-Rivière

## *Flash'infos*



mai / juin / juillet 2006

## Attention : mesures de limitation des usages de l'eau



Comme l'année passée, le Préfet de l'Eure a pris un arrêté prescrivant les mesures de limitation et d'interdiction concernant les usages de l'eau. ***Sont principalement interdits*** : l'arrosage des fleurs et jardins entre 10 h et 20 h et le lavage des voitures en dehors des stations professionnelles.

L'intégralité du texte de cet arrêté est affichée à la porte de la Mairie.

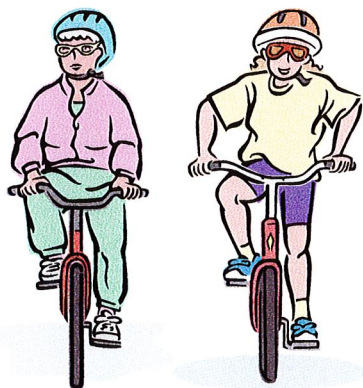
Nous vous demandons de vous y conformer car des contrôles sont effectués par la Police des Eaux et les contrevenants risquent d'être sévèrement sanctionnés.

D'avance, MERCI.

---

Mercredi 12 juillet 2006 à 14 h30

### *L'ETAPE du JOUR*



Une course cycliste pour les jeunes de 8 à 16 ans, est organisée, par la Fédération Française de Cyclisme, le Comité de Normandie de cyclisme et les Comités départementaux.

Les inscriptions se feront sur place, à la Mairie, à 14 h30. La participation est totalement gratuite.

Venez nombreux...



## CONDITIONS DE PARTICIPATION

### \* EPREUVES - AGE- LICENCE

Epreuve Chronométrée Licencié

Epreuve réservée aux jeunes des écoles de vélo

Epreuve chronométrée Non-Licencié

8 ans à 16 ans né(e) de 1998 à 1990

Epreuve en Ligne Non-Licencié

10 ans à 16 ans né(e) de 1996 à 1990

### \* VELO

Tous types de vélos sont acceptés sous réserve qu'ils ne représentent pas de danger pour son utilisateur et pour les autres participants.

### \* CASQUE OBLIGATOIRE

L'organisation prêtera des casques rigides et homologués que les participants seront tenus de rendre immédiatement après l'épreuve.

### \* NON-CONTRE INDICATION

L'organisateur demande aux non-licenciés d'avoir un certificat médical de non-contre indication à la pratique du cyclisme de moins de 3 mois, pouvant être demandé en cas de problème.

### \* BULLETIN D'INSCRIPTION

Des bulletins d'inscriptions peuvent être retirés auprès du Club Organisateur, de la Mairie et des commerces.

## LA PARTICIPATION EST TOTALEMENT GRATUITE

Un dossard sera fourni lors de la remise du bulletin d'inscription signé des parents.

## LES COURSES CYCLISTES

### \* 2 TYPES D'EPREUVES

a) Test Chronométré d'environ 1 km

b) Course en ligne 10km maxi courue par tranche d'âge. .

### \* LES 3 CATEGORIES D'AGE

10-12 ans (né(e) en 1996 et 1994

13-14 ans (né(e) en 1993 et 1992

15/16 ans (né(e) en 1991 et 1990

NB : Les catégories pourront être modifiées en fonction de l'âge des différents participants.

### \* TEST CHRONOMETRE (1km)

Classement au temps pris sur la ligne d'arrivée, les participants partiront individuellement d'une rampe de lancement aménagée à cet effet.

### \* COURSE EN LIGNE (maxi.10 km)

Le premier franchissant la ligne sera déclaré vainqueur de sa catégorie.

### \* LE COUREUR - ENTRAINEUR

Chaque concurrent sera accompagné et guidé par un "coureur-entraîneur" qui lui prodiguera des conseils avant et pendant la course.

Toute poussette et accrochage seront interdits et sanctionnés d'un tour de pénalité.

### \* FINALE

Une grande finale sera organisée à LESTOU le mardi 25 juillet. Cette finale rassemblera tous les lauréats des différentes étapes.

## RECOMPENSES - CADEAUX

### \* L'ARRIVEE SUR LES CHAMPS

Les vainqueurs de chaque tranche d'âge de chaque épreuve se verront offrir un **VOYAGE A PARIS** pour assister à l'arrivée du **Tour de France**, dans une tribune aux Champs Elysées. Ce déplacement aura lieu le :

**Dimanche 23 juillet 2006**

(départ le matin/ retour le soir).

Une convocation personnelle sera adressée aux différents lauréats en précisant les modalités de transport.

### \* NON - LICENCIE(E)

L'organisateur entend par non-licencié(e) une personne n'ayant pas de licence pour l'année en cours dans les fédérations suivantes : fédération française de Cyclisme et F.F.C.T. fédérations affinitaires (FSGT,UFOLEP, etc....).

### BONNE CHANCE A TOUS !

**La Fédération Française de Cyclisme,**  
**le Comité de Normandie,**  
**les Comités Départementaux**  
**14 - 27 - 50 - 61 - 76**



Comité de Normandie  
de Cyclisme

[www.ffc.fr](http://www.ffc.fr)



**10 juin 2006**

**Inauguration du bâtiment communal  
pour activités de loisirs, en présence de :**

- Mme la Secrétaire Générale de la Préfecture
- M. Michel RANGER, Conseiller Régional,
- M. Claude AUFFRET, Conseiller Général,
- M. Alfred RECOURS, Président de la C.C.C.

C'est à Suzy PETIN qu'est revenu l'honneur  
de couper le ruban, sous l'œil attentif de  
Messieurs les Adjointes ...



... des représentants de la Gendarmerie,  
de M. l'Architecte, Maître d'œuvre,  
du correspondant de la presse locale,  
et des habitants de la Commune,  
avec le soleil et le ciel bleu « en prime »...



Les premiers mots de M Jacky CRESTEY-HONORÉ,  
ont été pour rassurer l'assistance sur l'état de santé  
de M. Jean-Claude DEBAIN, victime d'une grave  
chute de bicyclette quelques jours auparavant.  
Au cours du pot de l'amitié qui a suivi,  
chacun a pu consigner sur un livre d'Or  
des vœux de prompt rétablissement  
qui lui ont transmis sur son « lit de douleurs » ...





**En BREF...** de nombreuses manifestations ont jalonné le 2<sup>ème</sup> trimestre



**8 avril**

Un **Rallye pédestre** a réuni une soixantaine de participants, sur un parcours de 2 h30 environ, balisé par l'**A.G.A.P.E.** et jalonné d'énigmes, concoctées par ses membres, portant sur la Nature et l'Environnement.



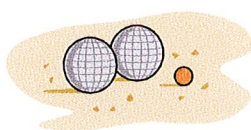
**23 avril**

67 participants au **concours de pêche** organisé par le **Comité des Fêtes**. Coupes et récompenses ont fusé...



**1<sup>er</sup> mai**

Vif succès pour la « **Foire à tout** » orchestrée par l'**Association de chasse**. Un seul regret cependant, le beau temps n'était pas été au rendez-vous...



**17 juin**

Nos amis **chasseurs** se sont retrouvés pour un **concours de boules** qui a réuni 8 équipes.



**24 juin**

148 convives au repas organisé dans le cadre du **Feu de Saint-Jean**. Félicitations unanimes aux membres du **Comité des Fêtes** et aussi un grand merci aux bénévoles qui les ont secondés dans cette grande aventure.

Le « clou » de la soirée : un magnifique **feu d'artifice**



Et... n'oublions pas que, tous les **premiers mardis** de chaque mois, mamans et enfants se retrouvent à la Mairie pour les sympathiques réunions de **la Voix Lactée**.



## Novembre

### Samedi 4 et dimanche 5 novembre :

- Exposition artistique au Fidélaire,
- **Samedi 11 novembre :**
- Cérémonies commémoratives. Banquet des Anciens Combattants au Fidélaire,
- Dimanche 12 novembre :**
- À 15 h Matinée théâtrale à Nogent-le-Sec au profit de l'association Réves-Eure.

### Vendredi 17 novembre :

- Loto du Club de l'Amitié à Nogent-le-Sec,
- Expo vente du Club du Rouloir à la salle des fêtes de Conches,

### Samedi 18 novembre :

- Choucroute du club de la gaieté au Fidélaire,
- Expo vente du Club du Rouloir à la salle des fêtes de Conches,
- Soirée Loto organisée par le Comité des Fêtes à Gaudreville-la-Rivière,

### Dimanche 19 novembre :

- Repas des anciens, annexe de la mairie 12 h 30 à Orvaux,
- Expo vente du Club du Rouloir à la salle des fêtes de Conches,
- Foire aux jouets - La Halle aux jeunes - Espace des près de la Noë à La Bonneville-sur-Iton,
- Foire aux jouets - Comité des fêtes à Sainte-Marthe,
- Bourse aux jouets - APPEL à Claville

### Mardi 21 Novembre :

- Repas et Assemblée Générale - Club des Loups à Louversey,

### Samedi 25 Novembre :

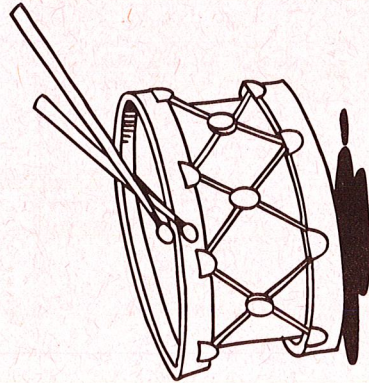
- Loto 20h spécial Noël « Sébécourt Ensemble » à Sébécourt,

### Du samedi 25 novembre au dimanche 3 décembre :

- Exposition Ethiopie à La Bonneville-sur-Iton,

### Dimanche 26 novembre :

- Banquet des anciens au Chêne au Loup à Conches,
- Foire aux jouets écoliers Conchois à la salle des fêtes de Conches,



## Décembre



### Samedi 2 décembre :

- Téléthon à La Croisille,
- Téléthon au Fidélaire,
- Marché fermier à la salle des fêtes de Conches,

### Dimanche 3 décembre :

- Marché de Noël et loto organisés par ASSO GAG à Glisolles,
- Marché fermier à la salle des fêtes de Conches,

### Dimanche 3 et lundi 4 décembre :

- Téléthon à Sainte Marthe,

### Mercredi 6 décembre :

- Collecte de sang toute la journée à la salle des fêtes de Conches,

### Mercredi 9 décembre :

- Dîner dansant Amicale des sapeurs pompiers à la Salle des fêtes de Conches,

### Dimanche 10 décembre :

- Thé dansant AIMD à la salle des fêtes de Conches,
- Noël des enfants - Espace des près de la Noë à La Bonneville-sur-Iton,

### Mercredi 13 décembre :

- Goûter de Noël du Club du Rouloir à la Salle des fêtes de Conches,

### Vendredi 15 décembre :

- Noël APEL Ecole Ste Foy à la salle des fêtes de Conches,

### Samedi 16 décembre :

- Noël de la Croix Rouge à la salle des Mariages - 15 h à Conches,

### Dimanche 17 décembre :

- Arbre de Noël à Nogent-le-Sec,
- Goûter du CCAS au Fidélaire,
- Challenge judo - CSB Judo - Espace des près de la Noë à La Bonneville-sur-Iton,

### Mardi 19 décembre :

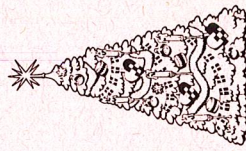
- Noël du personnel de la Commune et de la Communauté à la salle des fêtes de Conches,

### Vendredi 22 décembre :

- Noël des enfants à Orvaux,

### Dimanche 31 décembre :

- Soirée Saint Sylvestre CCHB à la salle des fêtes de Conches



Les 3<sup>ème</sup> dimanches de chaque mois :

**GRAND MARCHÉ DES BROCANTEURS**

sous les Halles du XIV<sup>ème</sup> siècle à la Ferrière s/Risle



**PAYS**  
Communauté de Communes  
**CONCHES**

# Calendrier des manifestations

2<sup>ème</sup> semestre 2006

Pour le 1<sup>ème</sup> semestre 2007, faites parvenir  
vos programmes des différentes manifestations  
à la section Animation  
Communauté de communes du Pays de Conches  
rue Eugène Pottier - 27190 CONCHES-EN-OUICHE